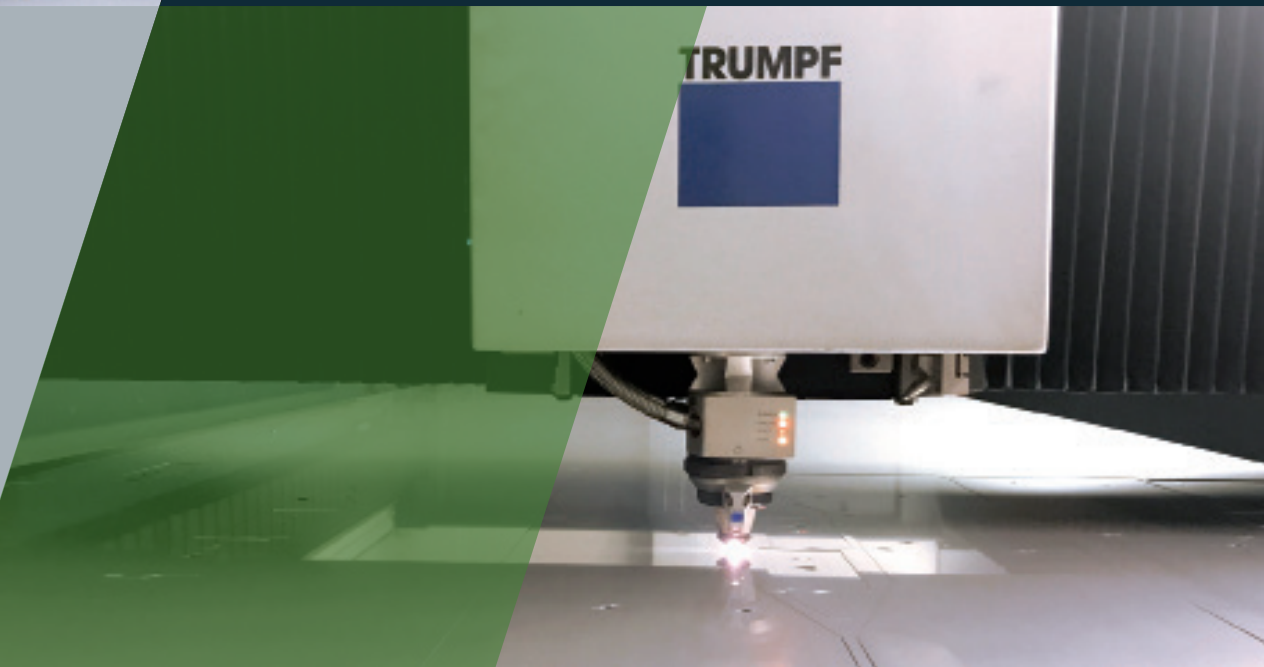




Ihr kompetenter Partner in der
Blechverarbeitung
bis 6.000 mm sowie **Biegetechnik**
und **Lasergravur**



ZIM METALL GMH

Rosenstock[®]
DANNY ROSENSTOCK

LASERSCHNEID & ABKANTTECHNIK

Unsere Unternehmen

sind seit vielen Jahren in der Metallbranche als innovativer und zuverlässiger Partner für unsere Kunden tätig.

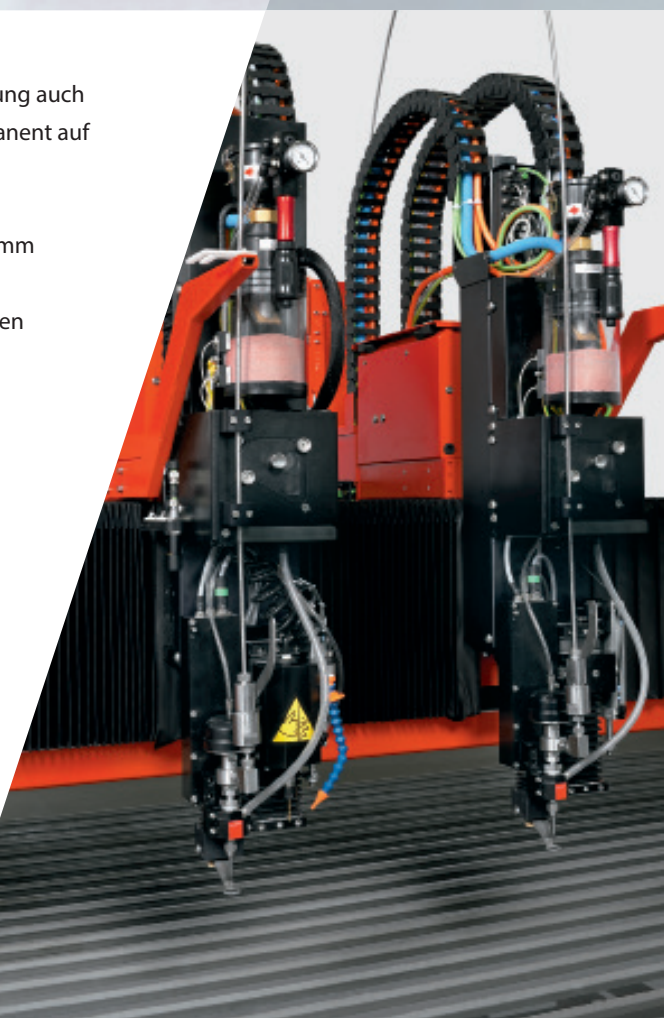
- 1990 Gründung der Firma Metallbau Rosenstock als Bauschlosserei & Kunstschmiede
- 2000 Ausbau mit der Laserschneid- und Abkanttechnik Danny Rosenstock e. K.
- 2013 Erweiterung durch das Unternehmen 2M-Metall GmbH

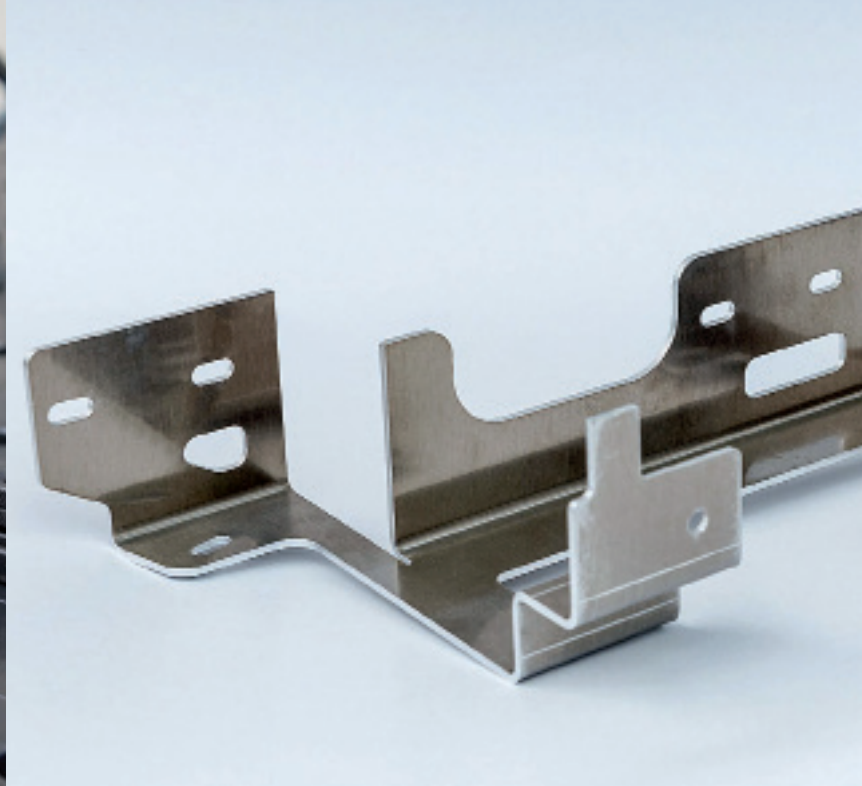
Inzwischen erfolgt die Fertigung auf einer Produktionsfläche von 5000 m².
Mit frischem Know-how, modernsten Maschinen und Werkzeugen, bearbeiten wir unterschiedlichste Materialien mit einer Länge bis zu 6.000 mm.



Das Leistungsspektrum der Produktion umfasst neben der Serienfertigung auch die Herstellung von Einzelteilen und Prototypen. Dabei achten wir permanent auf Wirtschaftlichkeit und Effizienz.

Durch qualitativ hochwertige Lösungen konnten wir für unseren Kundenstamm bereits namhafte Unternehmen gewinnen. Der Produktionsstandort an der thüringisch-hessischen Grenze bietet uns optimale Voraussetzungen, um Kunden in ganz Deutschland zu erreichen.





Zertifizierte Qualität

Die Durchführung und die kontinuierliche Weiterentwicklung des Qualitätsmanagements ist durch die Zertifizierung nach DIN EN ISO 9001 bestätigt und wird regelmäßig überwacht. Wir handeln und produzieren nach diesen Richtlinien.

Unsere Qualitätskontrolle arbeitet mit modernster 3D-Messtechnik.

Vorseriendokumentationen werden durch Erstmusterprüfungen auf Kundenwunsch erstellt und gewährleisten einen hohen Grad an Genauigkeit.



Maschinenpark

Wir bearbeiten Blechformate bis zu einer Länge von 6.000 mm.
Ein großes Sortiment an Werkzeugen ermöglicht die Anfertigung umfangreicher Baugruppen.

Individuelle Fertigungsleistungen ...

Weiterbearbeitungen durch unsere Unternehmen

- Senken von Bohrungen
- Gewindeschneiden
- Schweißarbeiten
- Breitbandschleifen
- Trommelentgraten
- Gleitschleifen

Oberflächenbearbeitungen durch Kooperationsunternehmen

- Pulverbeschichten
- Lackieren
- Feuerverzinken
- Galvanisieren
- Sandstrahlen
- Glasperlenstrahlen

... und alles aus einer Hand!



Laserschneidtechnik

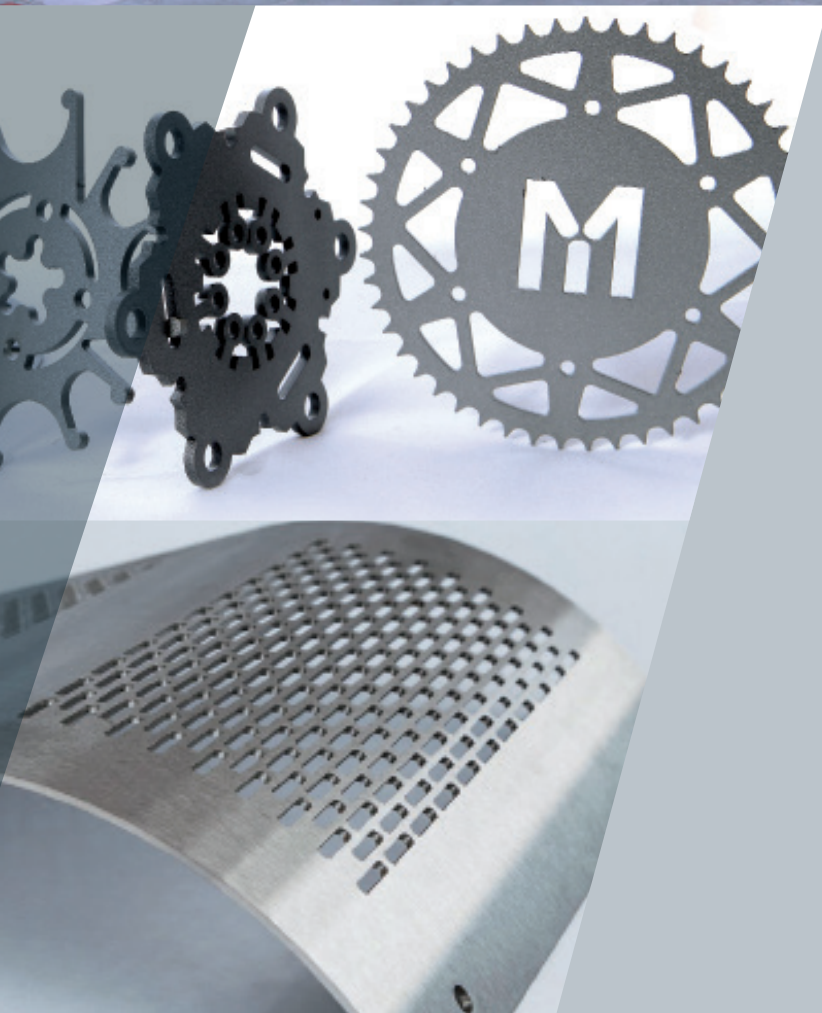
LVD-Laser IMPULSE 6020

Trumpf-TruLaser 3030 fiber (L49) 4 kw

Trumpf-TruLaser 3030 fiber (L49) 6 kw

| Werkstoffe | max. Materialstärken |
|----------------|----------------------|
| Stahlblech | 25 mm |
| Edelstahlblech | 25 mm |
| Aluminiumblech | 25 mm |
| Kupfer | 10 mm |
| Messing | 10 mm |

max. Bearbeitungsgröße: 6.000 x 2.000 mm



Wasserstrahlschneidtechnik

Hochmoderne Schneidanlagen liefern ein sauberes Endprodukt, das überzeugt. Die Technik hat sich in der Fertigung von Großserien bewährt und ist ideal für eine schnelle Erstellung von Prototypen.

Bystronic ByJet Flex 2030 mit zwei 2D Schneidköpfen

Bystronic ByJet L 6030 mit zwei 2D Schneidköpfen

Werkstoffe

n Stahl n Edelstahl n Aluminium n Werkzeugstahl

n Messing n Kupfer n Holz n Kunststoffe n Gummi

n Stein n Titan n Glas und weitere Werkstoffe

max. Bearbeitungsgröße: 6.000 x 3.000 mm

max. Materialstärke: 100 mm

Abkanttechnik

EHT- VarioPress

EHT- TruBend 8500-60

LVD- PPRM 35/1250

LVD- PPEB-EFL 170/30

max. Bearbeitungslänge: 6.000 mm

Biegetechnik

Rundbiegemaschine: Hezinger- 3-Walzen- MG AK218C

Rohrbiegemaschinen: Thoman und Rasi

Scherentechnik

LVD- Tafelschere MVSC 31/6

EHT- Tafelschere VarioCut 6-60

max. Bearbeitungsgröße: 6.000 x 6 mm

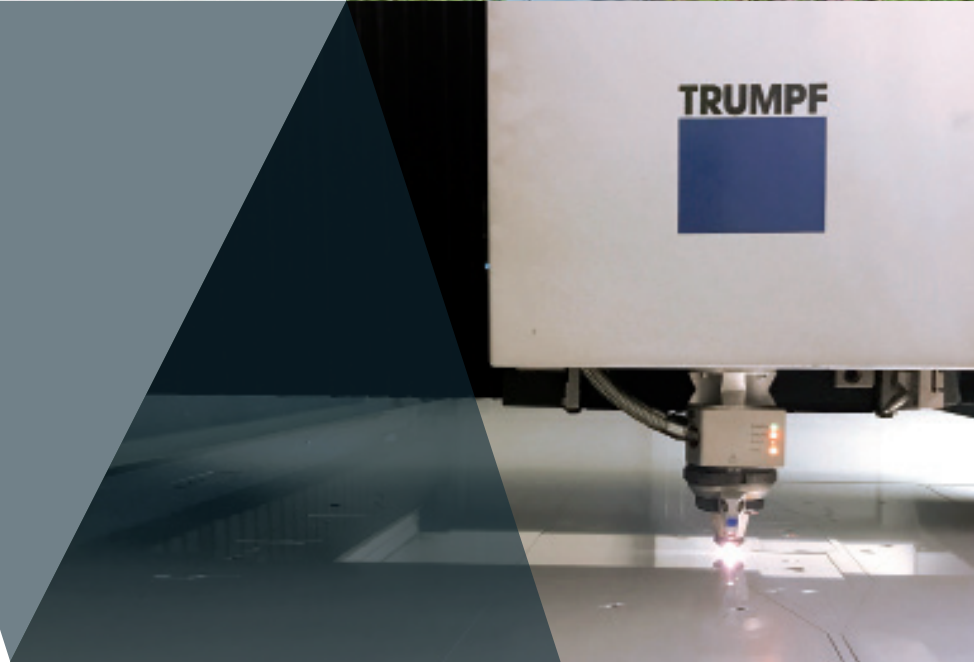
Gravurlaser

Vielseitiges Beschriftungswerkzeug für groß- und kleinvolumige Bauteile aus Metall, Kunststoff und Keramik. Geeignet als Tiefengravur in Form von Zahlen, Texten und Codes für jeden Anlass.

Faserlaserbasierter Trumpf TruMark 5020

Weitere mögliche Verfahren neben der Gravur:

Abtragen, Anlassen, Verfärben, Aufschäumen



Kontakt

Laserschneid- und Abkanttechnik
Danny Rosenstock e. K.
Katharinenberger Str. 26
99988 Südeichsfeld OT Katharinenberg
Telefon: +49 36024 803200
Fax: +49 36024 803260
info@ihrlaserschneider.de
www.ihrlaserschneider.de

2M-Metall GmbH
Katharinenberger Str. 28
99988 Südeichsfeld OT Katharinenberg
Telefon: +49 36024 878 988
Fax: +49 36024 878 989
info@2m-metall.de
www.2m-metall.de

